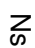
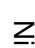

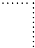
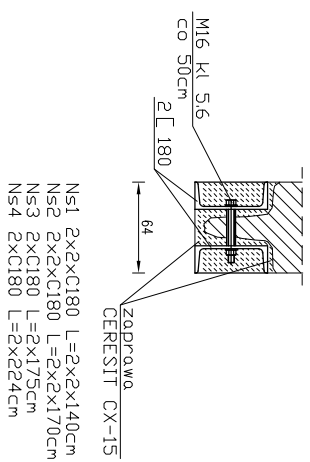
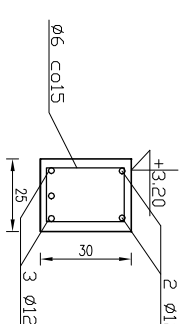


-  Ns1 - projektowane nadproże stalowe
-  Ni - nadproża istniejące
-  - projektowane ściany konstrukcyjne
-  - ściany przewidziane do rozbiórki

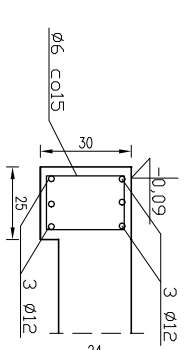
Nadproże stalowe Ns1/2/3/4




Belka B1 skala 1:25



Belka B2 skala 1:25



Otwory w stropie wg architektury
 ± 0.00 = według projektu architektury
 Niezassegnane wymiary według projektu architektury

...				
Nr.	Temat rewizji		Data rewizji	
Tytuł projektu:				
PROJEKT BUDOWLANY PRZEBUDOWY, REMONTU ORAZ DOCIEPLENIA BUDYNKU UŻYTKOWEGO				
Adres:		Inwestor:		
dz. nr ew. 1480 obr. 8 Osieck, ul. Rynek 6		Gmina Osieck		
 Pracownia Projektowa Maciej Rozum ul. Zastarna 44e 06-402 Ostroek e-mail: maciej.rozum@interia.pl		nr upr. 11/DOŚ/09		
		nr upr. Wa-13/02		
Projektował: mgr inż. Maciej Rozum				
Sprawdził: mgr inż. Dariusz Nykiel				
Rysunek:		Nr rys.:		
Konstrukcja parteru		K02		
Brzoza:	Foza:	Skala:	Data:	
Konstrukcja	Proj. budowlany	1:100	15.12.2017	

Beton C20/25 (B25)
 Stal AIIIIN (RB500W)
 otulina 2,5cm