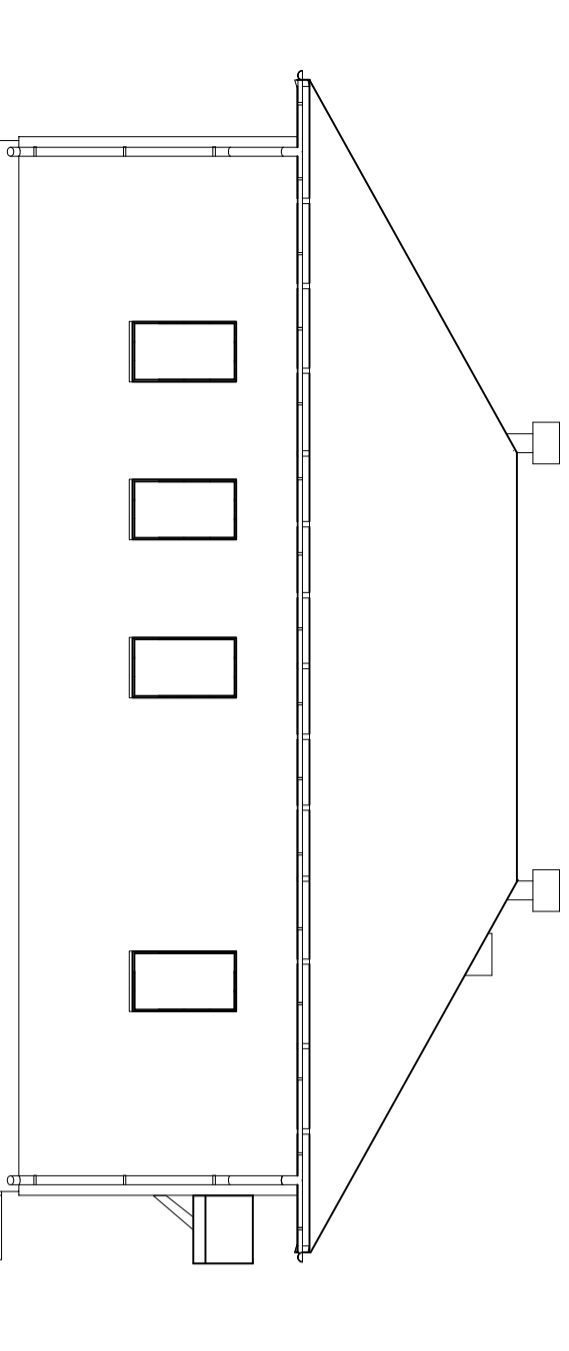
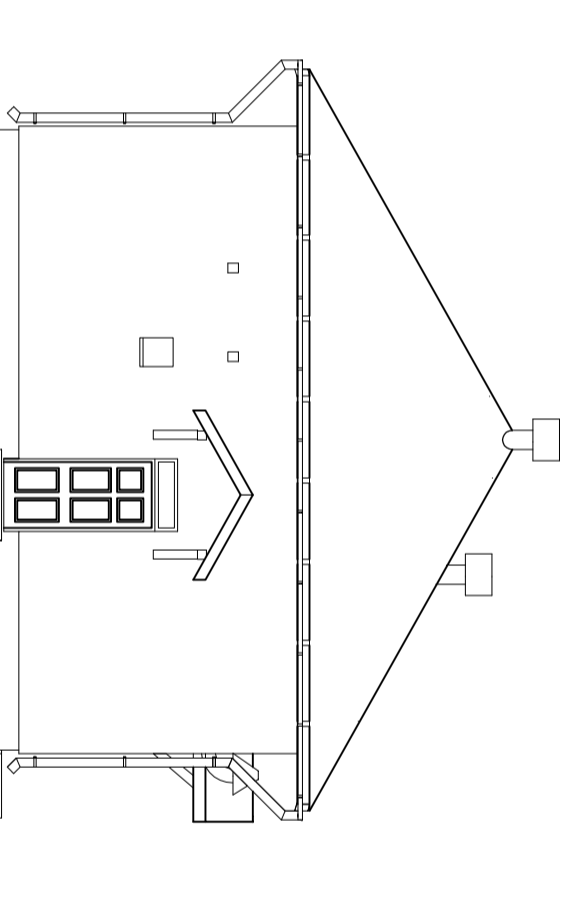


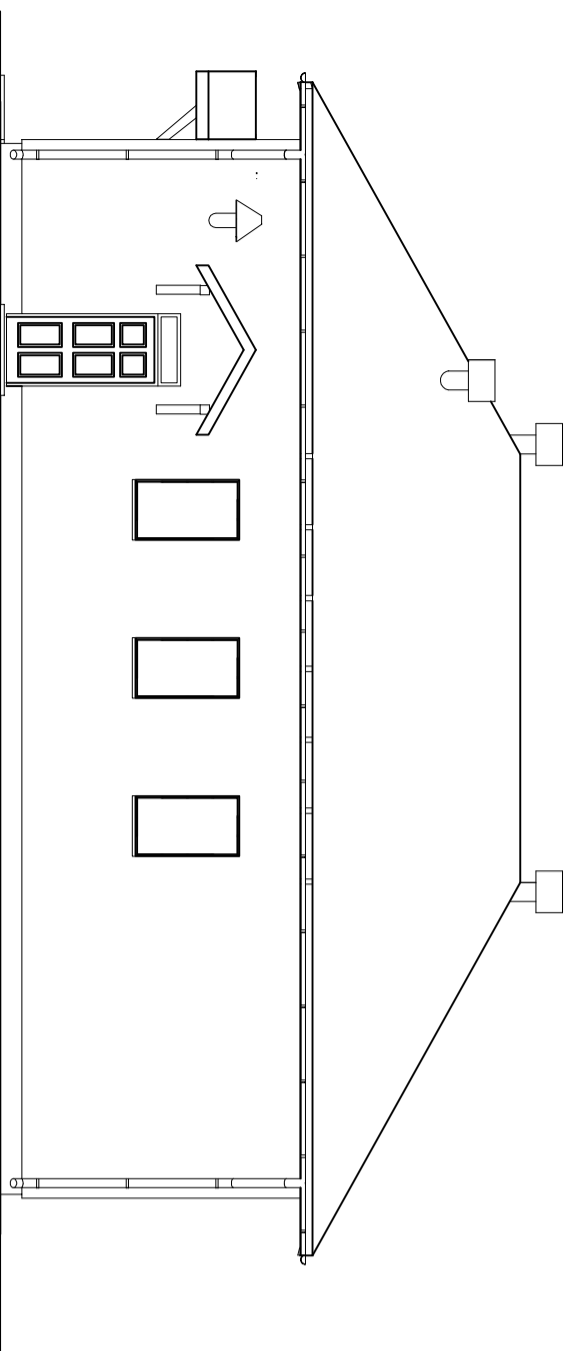
INWENTARYZACJA STACJI UZDATNIANIA WODY W OSIECKU



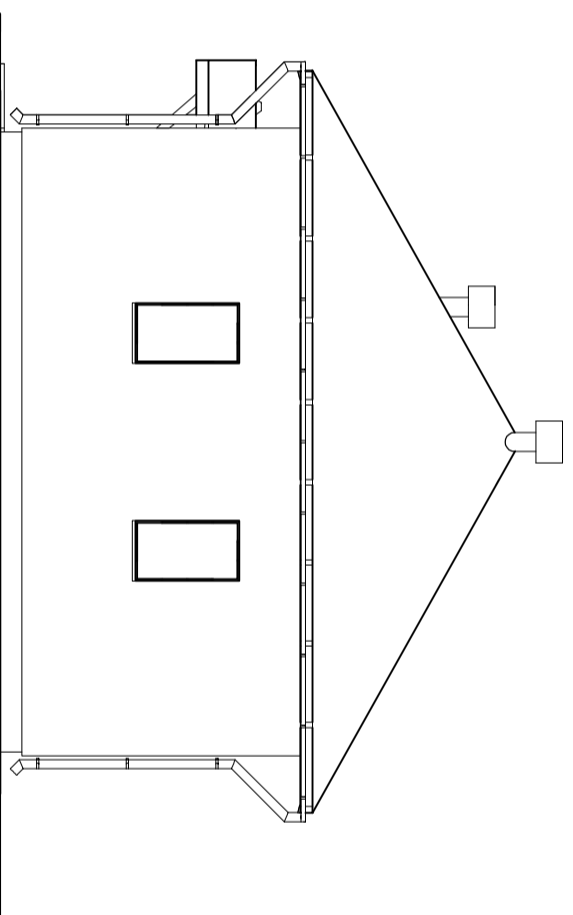
ELEWACJA WSCHODNIA - INWENTARYZACJA



ELEWACJA PÓŁNOCNA - INWENTARYZACJA



ELEWACJA ZACHODNIA - INWENTARYZACJA



ELEWACJA POŁUDNIOWA - INWENTARYZACJA

I.

Inwestor: GINNA OSIECK Rynek 1 08-445 Osieck		Jednostka Projektowa: Pracownia Inżynierii Ochrony Środowiska ul. Bratkowa 33 85-361 Bydgoszcz	
Zadanie: ROZBUDOWA I PRZEBUDOWA STACJI UZDATNIANIA WODY W OSIECKU			
Stadium: PROJEKT BUDOWLANO-WYKONAWCZY		Branża: ARCHITEKTURA	
Rysunek: STACJA UZDATNIANIA WODY W OSIECKU ELEWACJE - INWENTARYZACJA			
Główny projektant: Projektant technologicznej: dr inż. Kazimierz Stefanowski		Projektant architektury: mgr inż. arch. Piotr Leonowicz	
upr. nr/WBP5-NB-21/04/383 Do sporządzenia projektów instalacji Urządzeń służących do odprawy przed zanieczyszczeniem wód i gleby Do sporządzenia projektów sieci wodociagowych i kanalizacyjnych		upr. nr/WA-1197/94 Do sporządzania projektów w zakresie rozwiązań architektonicznych wszelkich obiektów budowlanych	
		upr. nr/288/88 Do sporządzania projektów wszelkich obiektów budowlanych	
Skala: 1:100			Data: 12.01.2011r.