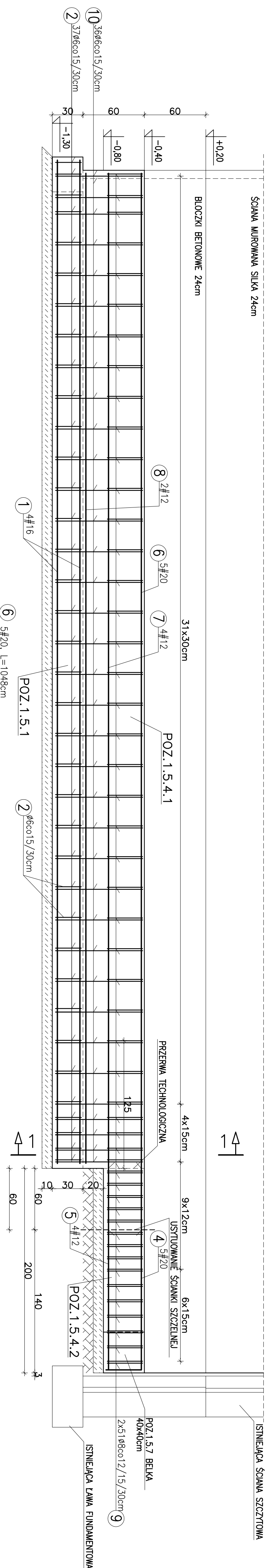


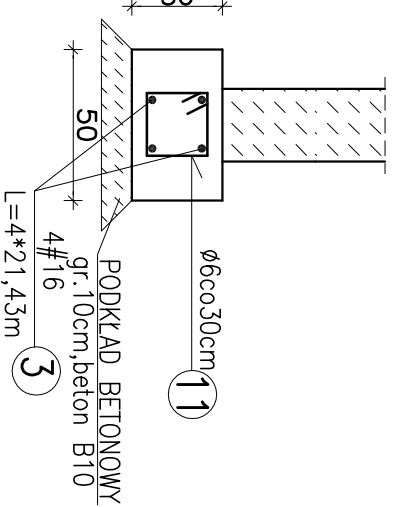
POZ.1.5.1 ŁAWA 30x60cm
 POZ.1.5.4.1 ŚCIANA FUNDAM. ŻELBETOWA 25x60cm – ZBRÓJENIE
 POZ.1.5.4.2 ZBRÓJENIE WSPORNIKOWEJ ŚCIANY FUNDAMENTOWEJ – ZBRÓJENIE
 szt.=2, 1:25



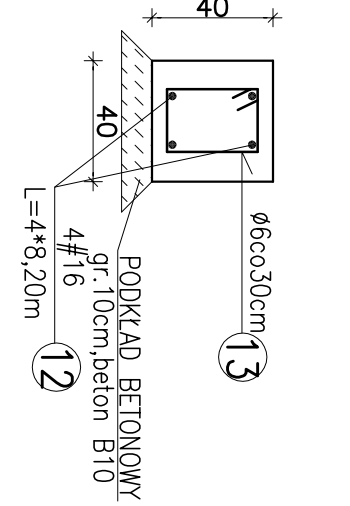
- 1 4#16, L=984cm
- 2 2#12, L=969cm
- 3 4#16, L=197cm
- 4 5#20, L=227cm
- 5 4#12, L=197cm
- 6 5#20, L=1048cm
- 7 4#12, L=1048cm
- 8 2#12, L=969cm
- 9 2x51#8, L=120cm
- 10 36#6co15/30cm
- 11 36#6co15/30cm

1-1

POZ.1.5.2, L=11,83m;
 POZ.1.5.3, L=9,6m;
 1:25



POZ.1.5.7
 1:25



ZESTAWIENIE STALI ZBRÓJENIOWEJ											
Nr pręta	Średnica pręta [mm]		Długość pręta [cm]	Ilość [szt.]	Elementy łączące	Długość ogólna					
	A-I	A-III				A-I	8	#12	#16	A-III	
1	16	16	984	4	2	6				78,72	
2	6	16	102	37	2	74	75,48				
3	16	16	2143	4	1	4				85,72	
4	20	20	227	5	2	10	22,7			22,7	
5	12	12	197	4	2	8			15,76		
6	20	20	1048	5	2	10				104,8	
7	12	12	1048	4	2	8			83,84		
8	12	12	969	2	2	4			38,76		
9	8	8	120	102	2	204	244,8				
10	6	6	242	36	2	72	174,24				
11	6	6	102	73	1	73	74,46				
12	16	16	820	4	1	4				32,8	
13	6	6	138	29	1	29	40,02			127,5	
Masa 1 m pręta [kg]						0,222	0,395	0,889	1,58	2,47	
Masa prętów wog średnic [kg]						85,9	96,7	123,0	311,9	314,9	

ŁAWY FUNDAMENT., WSPORNIK:
 BETON C20/25 (B25)
 STAL A-III (Ø)

Inwestor: **GININA OSIECK**
 Rynek 1
 08-445 Osieck

Jednostka Projektowa:
**Pracownia Inżynierii
 Ochrony Środowiska**
 ul. Bratkowa 33 85-361 Bydgoszcz

Projektant: **PROJEKT BUDOWLANO-WYKONAWCZY**
 STACJA UZDATNIANIA WODY W OSIECKU
 ZBRÓJENIE ŁAWY I ŚCIANY FUNDAMENTOWYCH

Główny projektant:
 inż. Alina Czernińska

Opracował (z konsultacją):
 mgr inż. Anna Beler-Szymczak

inż. Grazyna Wojsztgieł
 1.25
 12.01.2011