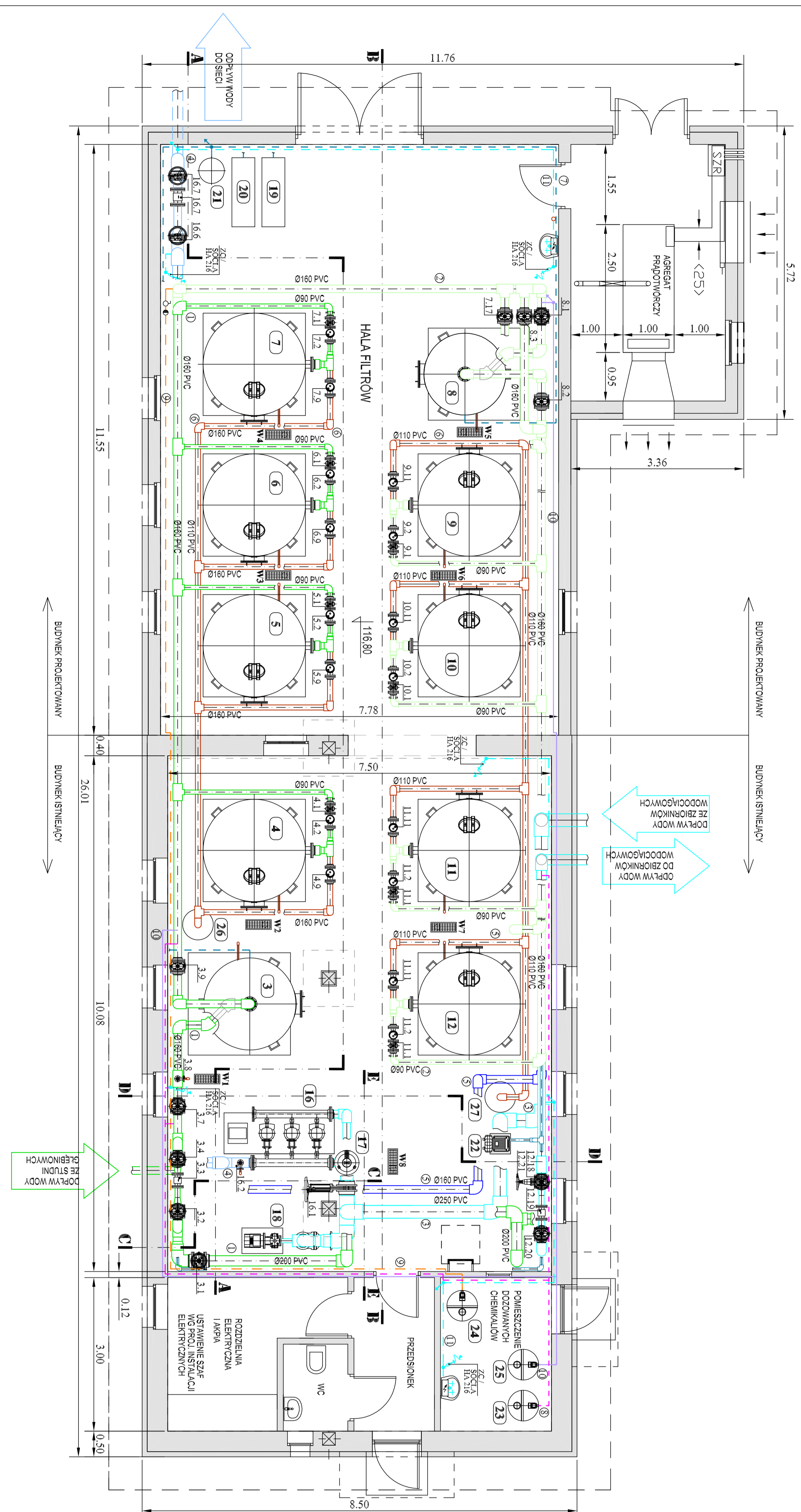


ROZBUDOWA I PRZEBUDOWA STACJI UZDATNIANIA WODY W OŚIECKU

RZUT

SKALA 1:50



UWAGA!
NUMERACJA ODNOSI SIĘ
DO SPECYFIKACJI NA SCHEMACIE
RYS. NR 4

- ① PROJEKTOWANY RUROCIĄG WODA SUROWA
- ② PROJEKTOWANY RUROCIĄG WODA PO I STOPNIU
- ③ PROJEKTOWANY RUROCIĄG WODA UZDATNIONA
- ④ PROJEKTOWANY RUROCIĄG WODA UZDATNIONA, DO SIŁCI
- ⑤ PROJEKTOWANY RUROCIĄG WODA DO PŁUKANIA
- ⑥ PROJEKTOWANY RUROCIĄG OD CIĘKI
- ⑦ POWIETRZE
- ⑧ PODCHŁORYN SODU
- ⑨ NADMANGANIAN POTASU
- ⑩ WĘGLAN SODU
- ⑪ WODA ZIMNA

UZGODNIENIA BRANŻOWE	
BRANŻA	PROJEKTANT
ARCHITEKTURA	MGR INŻ. ARCH. PIOTR LEONOWICZ
KONSTRUKCJA	INŻ. ALINA CZERWIŃSKA
COI WENTYLACJA	MGR INŻ. HANNA GRANOWSKA
INSTALACJE ELEKTRYCZNE	INŻ. RYSZARD TYRAKOWSKI

5.

INWESTOR: GMINA OŚIECK Rynek 1 08-445 Osiek		Pracownia Inżynierii Ochrony Środowiska ul. Barłkowa 33 85-361 Bydgoszcz	
Załącznik: ROZBUDOWA I PRZEBUDOWA STACJI UZDATNIANIA WODY W OŚIECKU			
Rysunek: STACJA UZDATNIANIA WODY W OŚIECKU RZUT BUDYNKU SUW		Branża: TECHNOLOGIA	
Opis: STACJA UZDATNIANIA WODY W OŚIECKU		Skala: 1:50	
Główny projektant: mgr inż. Ewa Waszczuk	Inżynier ds. technologicznych: mgr inż. Anna Triebwasser	Sprawdzający ds. technologicznych: inż. Józef Mielicki	
Projektant wykonawczy: mgr inż. Kazimierz Stefanowski	Inżynier ds. technologicznych: mgr inż. Magdalena Kwileczińska	Sprawdzający ds. technologicznych: mgr inż. Bartłomiej Lis	
Inżynier ds. technologicznych: mgr inż. Irena Pawłowski		Sprawdzający ds. technologicznych: mgr inż. Irena Pawłowski	
Data:		Data:	