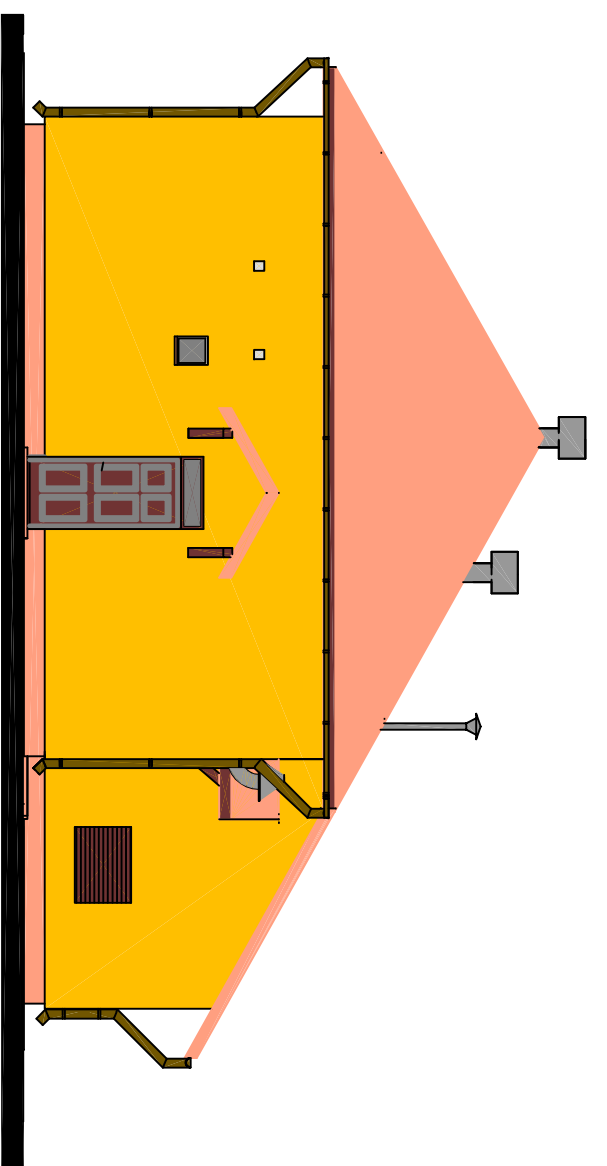
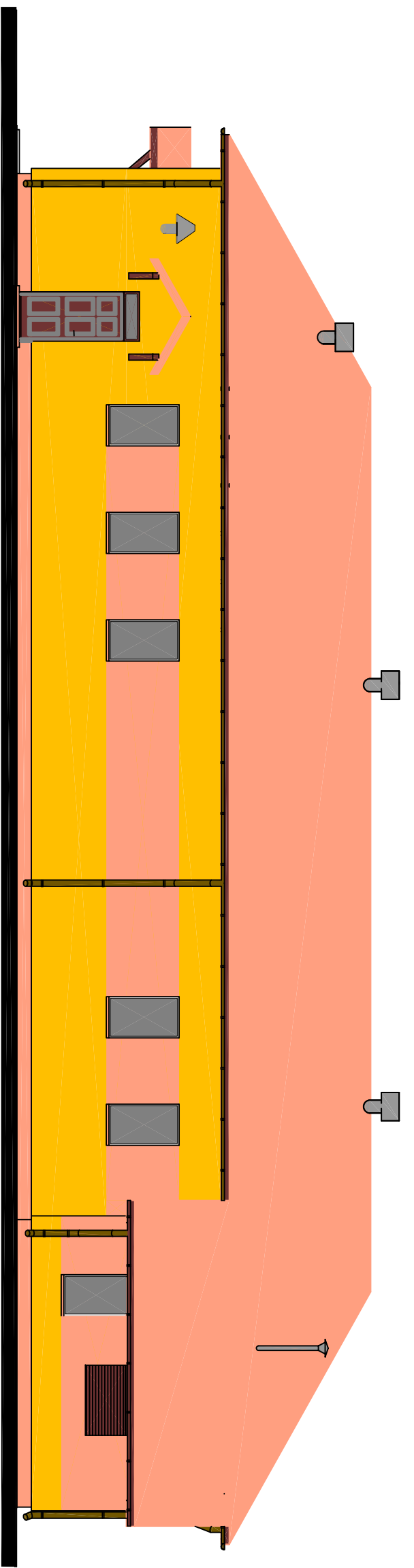


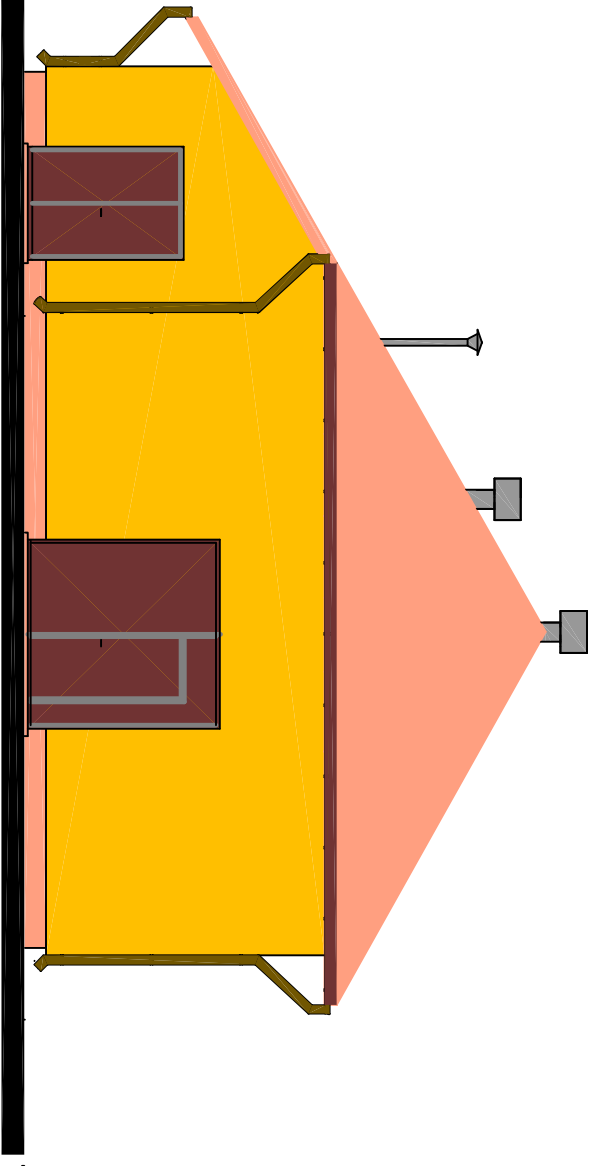
ELEWACJA WSCHODNIA



ELEWACJA PÓŁNOCNA



ELEWACJA ZACHODNIA



ELEWACJA POJUDNIOWA

**KOLORY ISTNIEJĄCE**

- drzwi wejściowe
- rynnny

**KOLORY PROJEKTOWANE TYNKÓW SYSTEMU ATLAS "TYNK AKRYLOWY"**

- 0081
- 0109
- dach blacha trapezowa - RAL 3005 wiśnia bordo

**B.**

<b>Investor:</b> <b>GINNA OSIECK</b> Rynek 1 08-445 Osieck		<b>Jednostka Projektowa:</b> <b>Pracownia Inżynierii Ochrony Środowiska</b> ul. Bratkowa 33 85-361 Bydgoszcz	
<b>Zasanie:</b> ROZBUDOWA I PRZEBUDOWA STACJI UZDATNIANIA WODY W OSIECKU			
<b>Stan:</b> <b>PROJEKT BUDOWLANO-WYKONAWCZY</b>		<b>Strona:</b> ARCHITEKTURA	
<b>Opis:</b> STACJA UZDATNIANIA WODY W OSIECKU ELEWACJE			
<b>Opis i projektant:</b> Projektant architektury: mgr inż. arch. Piotr Leonowicz dr inż. Kazimierz Stefanowski	<b>Projektant architektury:</b> mgr inż. arch. Marian Parysiek	<b>Stronujący architektura:</b> mgr inż. arch. Marian Parysiek	<b>Skala:</b> 1:100
upr. nr 30366 Do sporządzenia projektu inżynierii i urządzeń sanitarnych do ochrony i urządzeń sanitarnych wód (zbiory wodociągowe) i kanalizacyjnych	upr. nr Wz-118794 Do sporządzenia projektu architektonicznego obiektów budowlanych	upr. nr 28868 Do sporządzenia projektu wszelkich obiektów budowlanych	<b>Data:</b> 12.01.2011r.