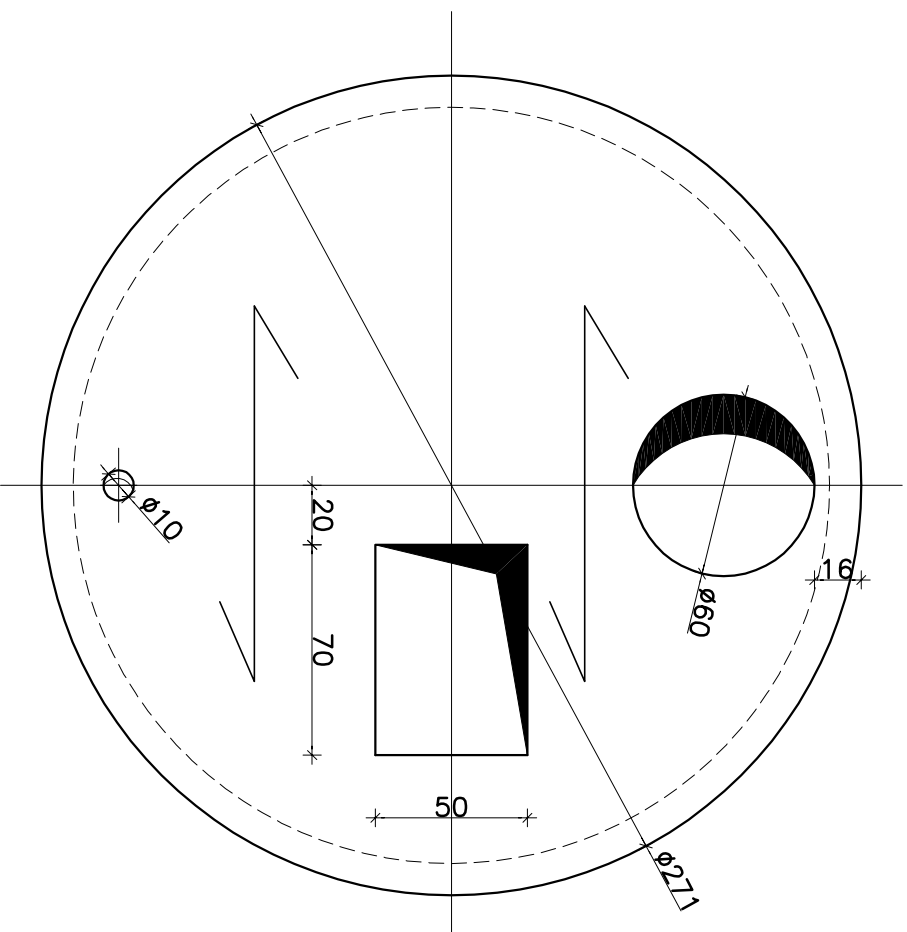
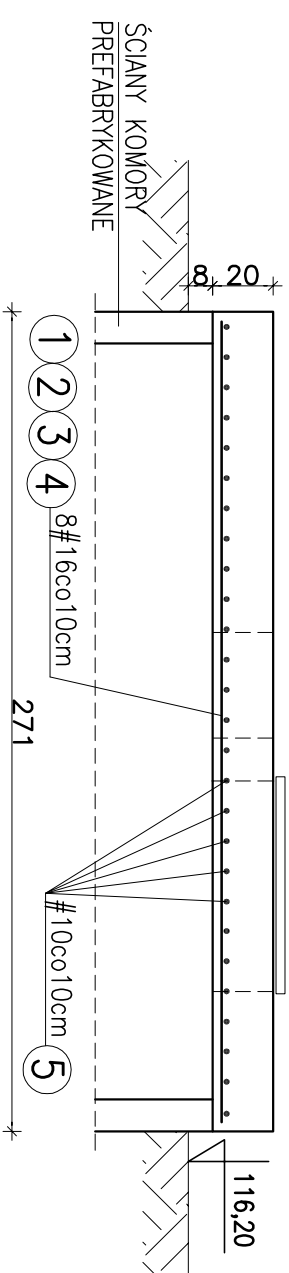


PLYTA GÓRNA ODSTOJNIKA
GEOMETRIA PŁYTY GÓRNEJ
1:25



ZBROJENIE PŁYTY GÓRNEJ
1:25

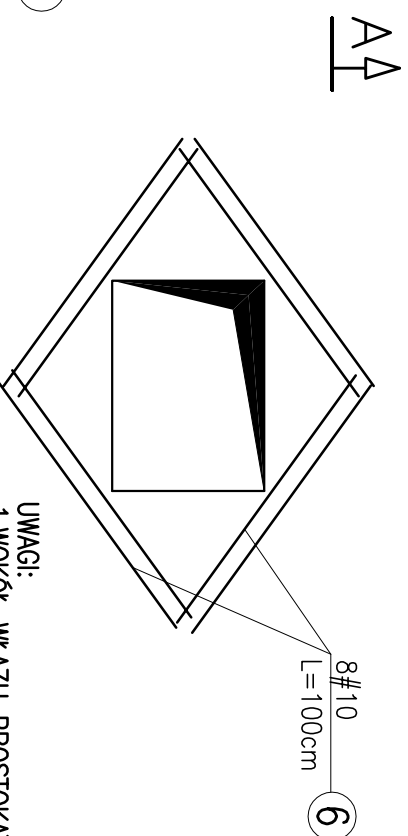
PRZEKRÓJ A-A
1:25



ZESTAWIENIE STALI ZBROJENIOWEJ						
Nr pręta	A-IIIIN	Długość pręta [cm]	Ilość [szt.]	Elementy łączące	Ilość	stal A-IIIIN
1	16	238	2	1	2	10
2	16	246	2	1	2	16
3	16	253	2	1	2	4,76
4	16	258	2	1	2	4,92
5	10	7600	1	1	2	5,06
6	10	100	8	1	1	5,16
Długość ogólna [m]				8	8	76
Masa 1 m pręta [kg]				84	8	19,9
Masa prętów wg średnic [kg]				0,617	8	1,58
Masa prętów wg gatunków stali [kg]				51,8	8	31,4
RAZEM [kg]						83,3

ZESTAWIENIE STALI PROFILOWEJ							
ELEMENT	PROFIL	SZT.	DK.UG. mm	JEDNOST 1 SZT	CIEŻAR [kg]	CAŁKOW	GAT. STALI
1	L 50x50x5	1	2400	3,77	9,05	9,0	ST3SX
					Razem=	9,0	
					dod. na spoiny 1,8%	0,2	
					OGÓLEM =	9,2	

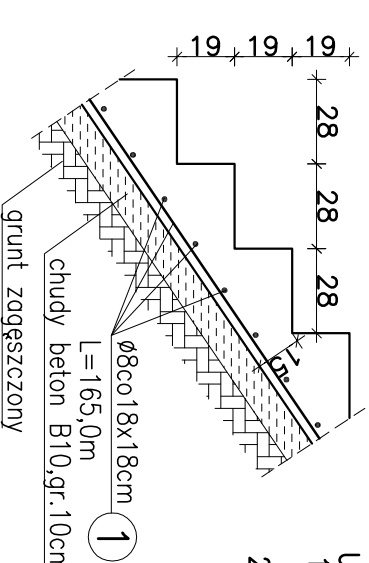
WZMOCNIENIE KRAWĘDZI OTWORÓW
SZT.=2



UWAGI:
1. WOKÓŁ WŁAZU PROSTOKĄTNEGO WYKONAĆ OBRAMOWANIE Z KĄTOWNIKA L50x50x5

SCHODY TERENOWE
Skala 1:25

-PRZY ISTNIEJĄCYCH STUDNIACH GŁĘBINOWYCH S1 I S2 - SZT.=2
-PRZY ISTNIEJĄCYCH ZBIORNIKACH WODOCIĄGOWYCH NR13,14,15 - SZT.=1



UWAGI:
1. LOKALIZACJA SCHODÓW W MIEJSCU SCHODÓW
ISTNIEJĄCYCH PO ICH DEMONTAŻU
2. POCHYLENIE SCHODÓW DOSTOSOWAĆ DO POCHYLENIA ISTNIEJĄCYCH SKARP

ZESTAWIENIE STALI ZBROJENIOWEJ						
Nr pręta	A-I	Długość pręta [cm]	Ilość [szt.]	Elementy łączące	Ilość	stal A-I
1	8	16500	1	1	1	8
Długość ogólna [m]				165	1	165
Masa 1 m pręta [kg]				0,395	1	0,395
Masa prętów wg średnic [kg]				65,2	1	65,2
Masa prętów wg gatunków stali [kg]				65,2	1	65,2
RAZEM [kg]						65,2

BETON C15/20 (B20)
STAL A-IIIIN (#)
STAL A-I (Ø)

B.

Inwestor: GMINA OSIECK Rynek 1 08-445 Osieck	Jednostka Projektowa: Pracownia Inżynierii Ochrony Środowiska ul. Bratkowa 33 85-361 Bydgoszcz
Załącznik: ROZBUDOWA I PRZEBUDOWA STACJI UZDATNIANIA WODY W OSIECKU	Strona: KONSTRUKCJA
Stacjonarny: PROJEKT BUDOWLANO-WYKONAWCZY	
Rysunek: STACJA UZDATNIANIA WODY W OSIECKU PLYTA GÓRNA ODSTOJNIKA, SCHODY TERENOWE	
Główny projektant: Projektant technologiczny: dł. inż. Kazimierz Stefanowski	Opracował cz. konstrukcyjną: Inż. Anna Belter-Szymczak
Upr. nr WBPP-NB-7210/4383 Upr. nr 30388 Do sporządzenia projektów i nadzoru nad ich wykonaniem: Do sporządzenia projektów i nadzoru nad ich wykonaniem: Do sporządzenia projektów i nadzoru nad ich wykonaniem: Do sporządzenia projektów i nadzoru nad ich wykonaniem: Do sporządzenia projektów i nadzoru nad ich wykonaniem:	Upr. nr WBPP-NB-7210/237/81 Upr. nr 30388 Do sporządzenia projektów i nadzoru nad ich wykonaniem: Do sporządzenia projektów i nadzoru nad ich wykonaniem: Do sporządzenia projektów i nadzoru nad ich wykonaniem: Do sporządzenia projektów i nadzoru nad ich wykonaniem: Do sporządzenia projektów i nadzoru nad ich wykonaniem:
Strona: 1:25	Data: