

WYKAZ POMIESZCZEN WRAZ Z WYPOSAŻENIEM

1. WIATROLAP

- 2. SZATNIA**
2.1. REGAŁY PRZEDSZKOLNE SZATNIOWE 5-CIO OSOBOWE (BEZ DRZWI)
W MODULE 109x130x50 (SxWxG) - 10 SZTUK

3. WC OGÓLNOODSTĘPNY

- 3.1 UMYWALKA
3.2 POCHWYTY DLA NIEPEŁNOSPRAWNYCH
3.3 MISKA USTĘPOWA

4. KOMUNIKACJA

- 5. WC PERSONELU**
5.1. MISKA USTĘPOWA
5.2. UMYWALKA

6. KOTŁOWNIA
6.1. PIEC GAZOWY

7. ZMYWALNIA

- 7.1. UMYWALKA
7.2. ZLEWOZMYWAK DWUKOMOROWY Z OCIEKACZEM
7.3. BLAT ODKŁADCZY
7.4. ZMYWARKA NACZYŃ Z FUKCJA WYPARZANIA
7.5. SZAFKA PRZELOTOWA
7.6. DRZWI Z OKIENKIEM PODAWCZYM

8. WIATROLAP

9. ROZDZIELNIA:

- 9.1. STÓŁ
9.2. LODÓWKA
9.3. SZAFKA KUCHENNA
9.4. KUCHENKA ELEKTRYCZNA LUB GAZOWA
9.5. ZLEWOZMYWAK JEDNOKOMOROWY Z OCIEKACZEM
9.6. UMYWALKA
9.7. WÓZEK GASTRONOMICZNY 76x54 - 2 SZTUKI
9.8. DRZWI Z OKIENKIEM PODAWCZYM

10. POMIESZCZENIE SOCJALNE

- 10.1. SZAFKI NA ODZIEŻ, SZTUK 6
10.2. UMYWALKA

11. POMIESZCZENIE PORZĄDKOWE

- 11.1. ZŁEW

12. SALA ODDZIAŁU 2

13. ŁAZIENKA ODDZIAŁU 2

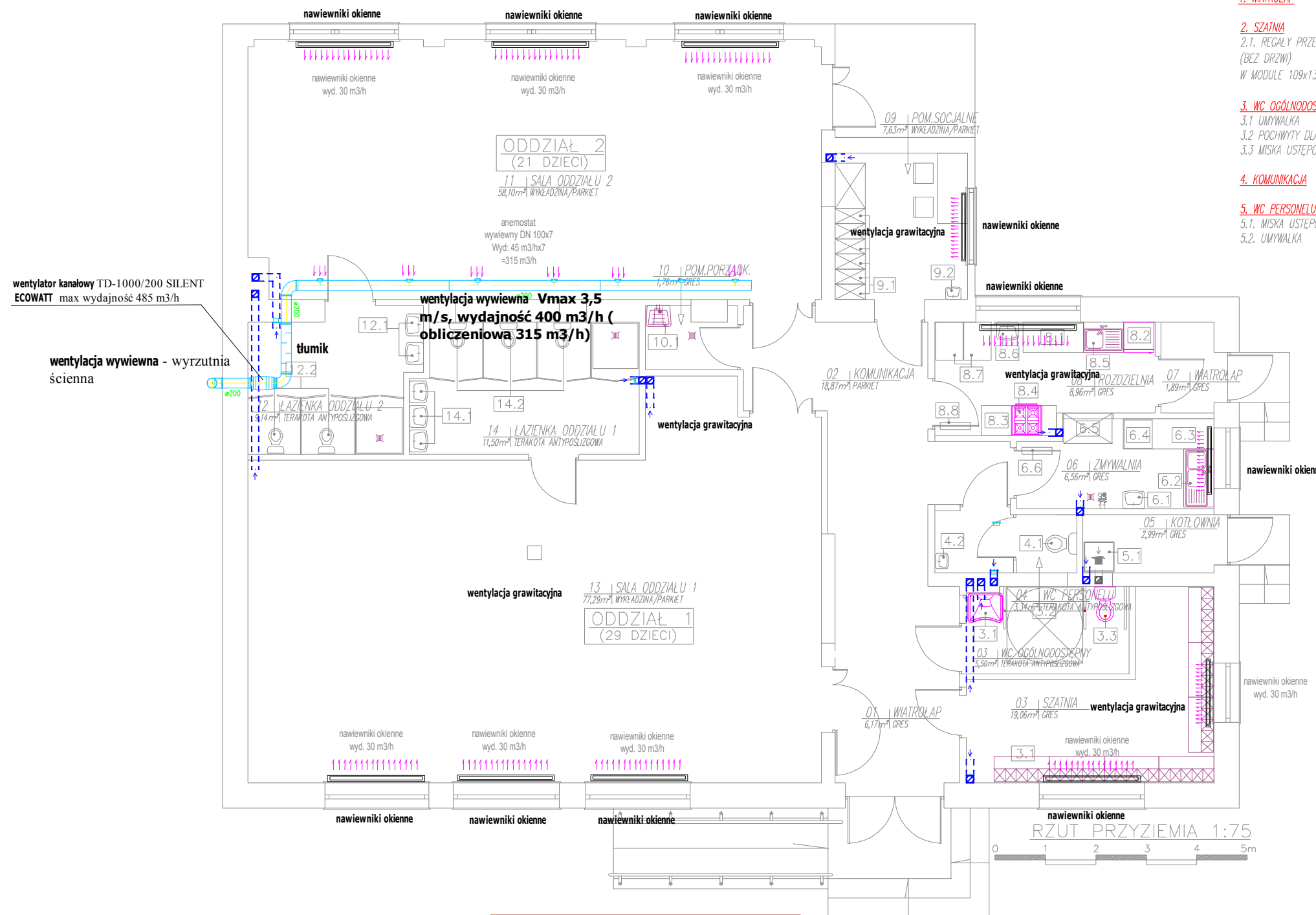
- 13.1. UMYWALKI - 2 SZTUKI
13.2. MISKI USTĘPOWE - 2 SZTUKI
(GABARYTY DOSTOSOWANE DLA PRZEDSZKOLI)
13.3. POCHWYTY DLA NIEPEŁNOSPRAWNEGO

14. SALA ODDZIAŁU 1

- 14.1. SZAFKA NA LEZAKI I POŚCIEL

15. ŁAZIENKA ODDZIAŁU 1

- 15.1. UMYWALKI - 3 SZTUKI
15.2. MISKI USTĘPOWE - 3 SZTUKI
(GABARYTY DOSTOSOWANE DLA PRZEDSZKOLI)
15.3. POCHWYTY DLA NIEPEŁNOSPRAWNYCH



ZESTAWIENIE ELEMENTÓW INSTALACJI WENTYLACJI MECHANICZNEJ				
Opis elementu	Szt.	m ²	Uwagi	Str.
WYW-1 Kanał wentylacyjny SPR-OCY-200-3x3000+38	1	5,876	prod./ANOP	
WYW-1 4 Tłumik kanałowy RCS-40-20	1	0,275	prod./Ventura Ind.	
WYW-1 7 Kłosa SPR-OCY-200-90	1	0,339	prod./ANOP	
WYW-1 8 Kanał wentylacyjny SPR-OCY-200-539	1	0,275	prod./ANOP	
WYW-1 10 Kłosa BPL-OCY-200-90	1	0,275	prod./ANOP	
WYW-1 11 Kanał wentylacyjny SPR-OCY-200-713	1	0,448	prod./ANOP	
WYW-1 12 Kłosa SPR-OCY-200-90	1	0,275	prod./ANOP	
WYW-1 14 Kanał wentylacyjny SPR-OCY-200-500	1	0,514	prod./ANOP	
WYW-1 15 Kłosa BPL-OCY-200-90	1	0,275	prod./ANOP	
WYW-1 16 Trójnik słodkowy SPL-OCY-200-100	1		prod./ANOP	
WYW-1 17 Trójnik słodkowy SPL-OCY-200-100	1		prod./ANOP	
WYW-1 18 Trójnik słodkowy SPL-OCY-200-100	1		prod./ANOP	
WYW-1 19 Trójnik słodkowy SPL-OCY-200-100	1		prod./ANOP	
WYW-1 20 Trójnik słodkowy SPL-OCY-200-100	1		prod./ANOP	
WYW-1 21 Trójnik słodkowy SPL-OCY-200-100	1		prod./ANOP	
WYW-1 22 Trójnik słodkowy SPL-OCY-200-100	1		prod./ANOP	
WYW-1 25 Wentylator ścienny POLD-SAZWCH	1		prod./DOSPPEL	
WYW-1 26 Wentylator ścienny FRL9	1		prod./DOSPPEL	
WYW-1 27 Wentylator ścienny STYL-100WC	1		prod./DOSPPEL	
WYW-1 28 Wentylator ścienny STYL-120WC	2		prod./DOSPPEL	
WYW-1 29 Wentylator ścienny STYL-120WP	1		prod./DOSPPEL	
WYW-1 30 Wentylator ścienny STYL-120WP	1		prod./DOSPPEL	
Napile dodane:				
Napile NSL-OCY-200	3	0,085	prod./ANOP	
Pole powierzchni rozróżnić konstrukcje okrągłych		6,8 m ²		
Pole powierzchni rozróżnić podł. szatniak okrągłych		1,4 m ²		

Projektowanie i Nadzory w Budownictwie Tomasz Sikorski 05-420 Józefów, ul. Świderska 5 m.c.3 tel. kom. +48 601276578 e-mail: tomasz.sikorski@op.pl nadzrysikorski@gmail.com			
STADIUM	PROJEKT BUDOWLANY		
NAZWA PRZEDSIĘWZIĘCIA: Projekt budowlany instalacje sanitarne zew i wew - budynek Przedszkola Samorządowego w miejscowości Sobienki, Gmina Osieck powiat Otwock woj. mazowieckie			
INWESTOR: Gmina Osieck ul. Rynek 1, 08-445 Osieck			
ADRES INWESTYCJI: m. Sobienki dz. nr ewid. 73/1, 73/3, 73/2 obręb: Sobienki, Gmina Osieck			
TYTUŁ RYSUNKU: wentylacja		SKALA: 1:50	
PROJEKTANT (branża sanitarna): mgr inż. Tomasz Sikorski	NR UPRAWNIENI: POM/0017/OWOS/05	PODPIS:	
SPRAWDZAJĄCY (branża Sanitarna): mgr inż. Jarosław Paweł Trzpił	NR UPRAWNIENI: MAZ/0064/POOS/03		
DATA: sierpień 2016	NR RYS.	9	