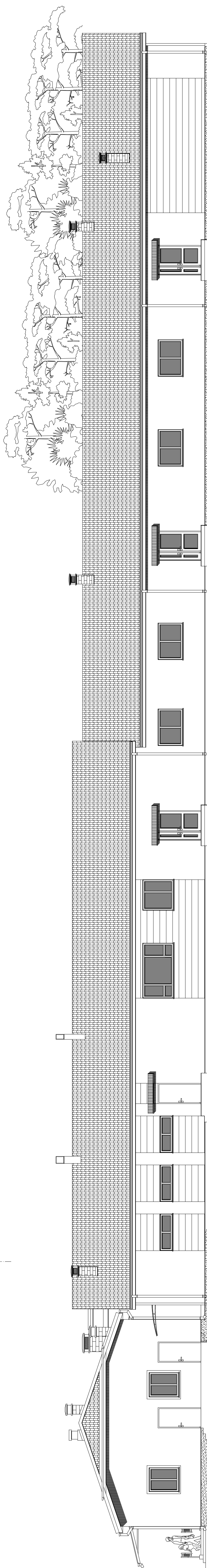



ELEWACJA WSCHODNIA 1:100



ELEWACJA ZACHODNIA 1:100


MIO PROJEKT Magdalena Gos
 04-311 Warszawa, ul. Łazarzowa 9/71
 nazwa obiektu: PRZEDSZKOLE/ ŻłOBEK
 adres budowy: SOBIENKI, GM. OSIECK
 stadium: PB data: 15.02.2019 skala: 1:100
 nazwa rysunku: ELEWACJA WSCHODNIA nr rys.: 10/A
 funkcja: imię i nazwisko: podpisał:
 projektant: arch. Magdalena Gos
 nr upr. MA/108/08 do proj. w spec. arch. bez ogr.
 funkcja: imię i nazwisko: podpisał:
 sprawdził: arch. Paweł Rupniewski
 nr upr. MA/046/05 do proj. w spec. arch. bez ogr.