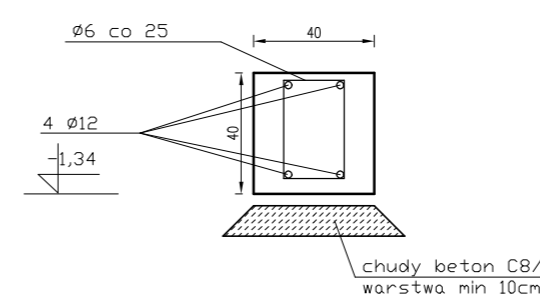
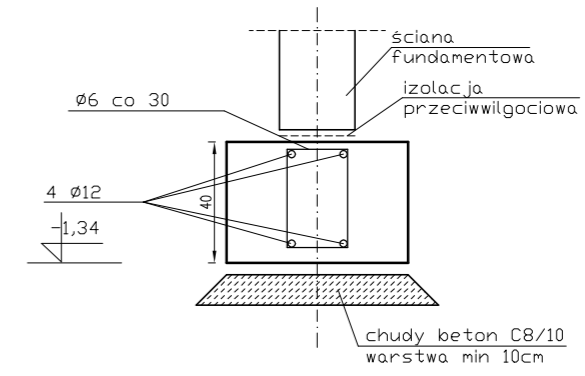


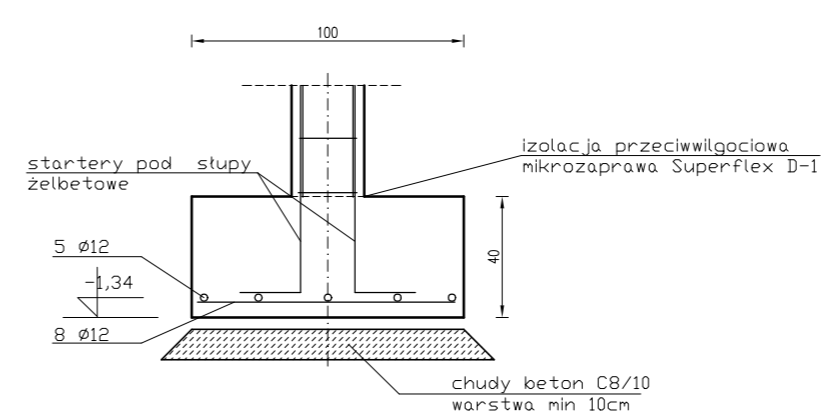
Przekrój A-A  
skala 1:25



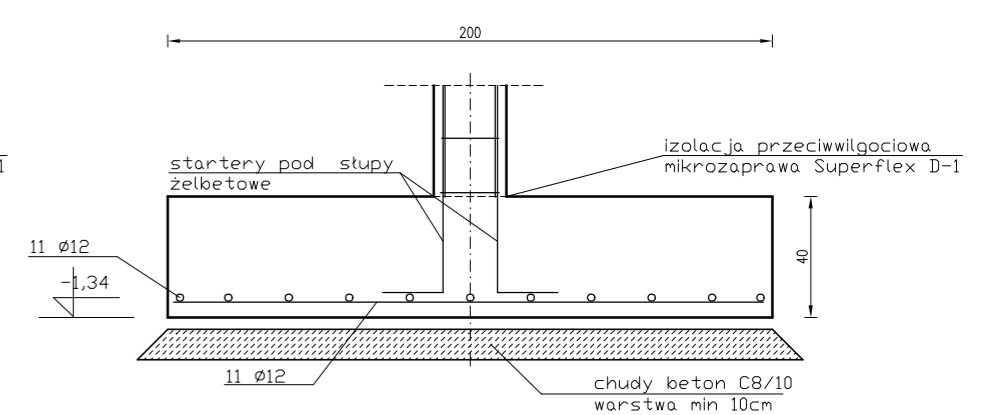
Przekrój B-B  
skala 1:25



Stopa fundamentowa St1  
skala 1:25



Stopa fundamentowa St2  
skala 1:25



**UWAGI:**

- Wszelkie prace ziemne, ewentualne odwodnienie, wykonywanie nasypów i skarp wymagają nadzoru.
- Po wykonaniu wykopu fundamentowego należy dokonać odbioru dna w celu sprawdzenia czy bezpośrednio poniżej posadowienia fundamentów nie zalegają grunty nienośne lub o mniejszej nośności niż założone średniozagęszczone piaski drobne. W razie wątpliwości wstrzymać prace i skontaktować się z projektantem.
- Odbiór podłoża gruntowego pod projektowany obiekt musi być potwierdzony wpisem do dziennika budowy.
- Nie podkopywać istniejących fundamentów.
- Na schemacie podano rzędne posadowienia fundamentów. Minimalna głębokość spodu ław i stóp: 1,0m poniżej poziomu terenu.

Beton wodoszczelny C20/25 (B25) W8  
Stal AIIIIN  
Otulina 3cm (dolna fundamentów 5cm)

Tytuł projektu: PROJEKT BUDOWLANY PRZEDSZKOLA / ŻŁOBKA			
Adres: Sobienki, gm.Osieck dz. nr ew. 73/1, 73/2 obr. 11			
 Pracownia Projektowa Maciej Rozum ul. Zachodnia 44a 05-402 Otwock e-mail: maciej.rozum@interia.pl		nr upr. 11/DOŚ/09 - spec. konstr.-bud.	
Projektował: mgr inż. Maciej Rozum		nr upr. Wa-13/02 - spec. konstr.-bud.	
Sprzedał: mgr inż. Dariusz Nykiel		Nr rys.: <b>K01</b>	
<b>Rzut fundamentów</b>			
Bronzo: Konstrukcja	Faza: Proj. budowlany	Skala: 1:100	Data: 15.02.2019