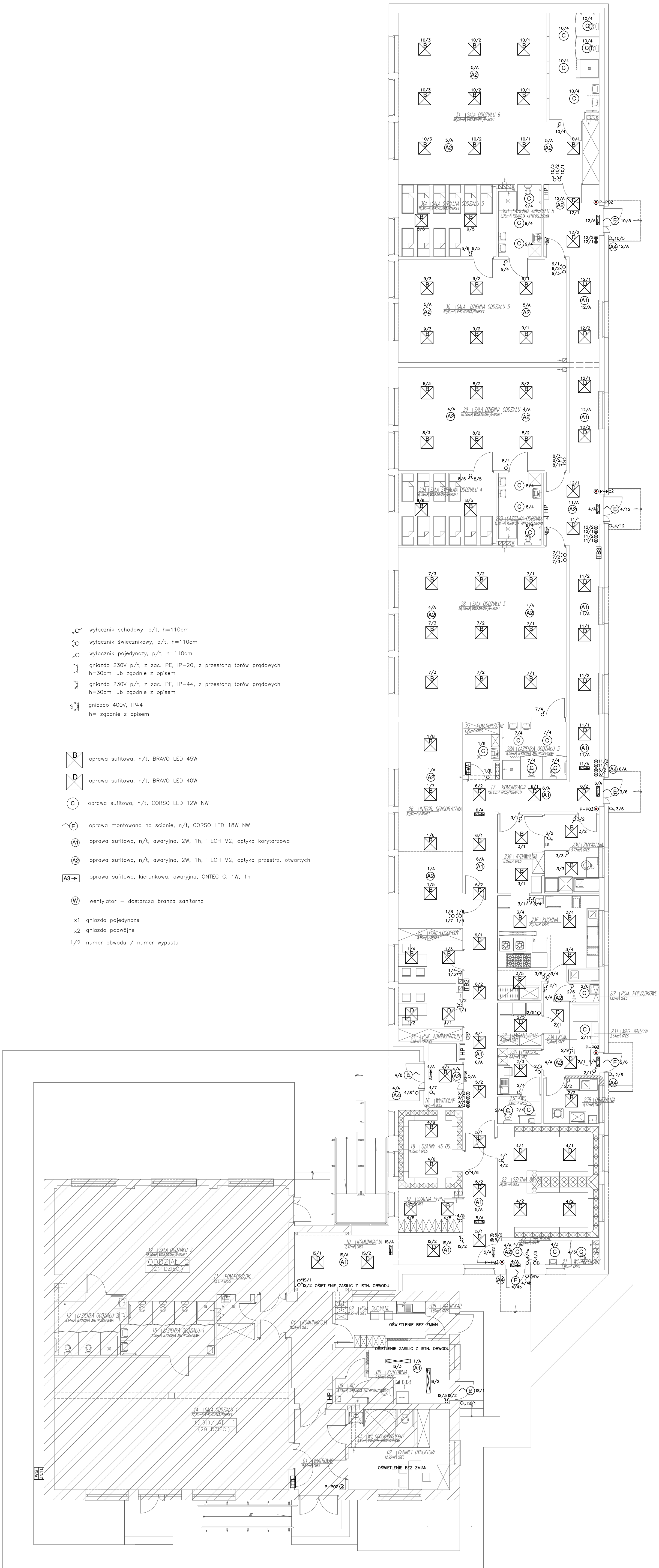


- ⊕ wyłącznik schodowy, p/t, h=110cm
- ⊕ wyłącznik świecznikowy, p/t, h=110cm
- ⊕ wyłącznik pojedynczy, p/t, h=110cm
- ⊕ gniazdo 230V p/t, z zac. PE, IP=20, z przesłoną torów prądowych h=30cm lub zgodnie z opisem
- ⊕ gniazdo 230V p/t, z zac. PE, IP=44, z przesłoną torów prądowych h=30cm lub zgodnie z opisem
- ⊕ gniazdo 400V, IP44
h= zgodnie z opisem

- ⊕ oprawa sufitowa, n/t, BRAVO LED 45W
- ⊕ oprawa sufitowa, n/t, BRAVO LED 40W
- ⊕ oprawa sufitowa, n/t, CORSO LED 12W NW
- ⊕ oprawa montowana na ścianie, n/t, CORSO LED 18W NW
- ⊕ oprawa sufitowa, n/t, awaryjna, 2W, 1h, iTECH M2, optyka korytarzowa
- ⊕ oprawa sufitowa, n/t, awaryjna, 2W, 1h, iTECH M2, optyka przestrz. otwartych
- ⊕ oprawa sufitowa, kierunkowa, awaryjna, ONTEC G, 1W, 1h
- ⊕ wentylator – dostarcza branża sanitarna
- x1 gniazda pojedyncze
- x2 gniazda podwójne
- 1/2 numer obwodu / numer wypustu



nazwa obiektu: PRZEDSZKOLE/ ŻŁOBEK
 adres budowy: SOBIENKI, GM. OSIECK
 stadium: PB data: 21.12.2018r. skala: 1:100
 nazwa rysunku: OŚWIETLENIE - PRZYZIEMIE nr rys.: 01/E
 funkcja: imię i nazwisko: podpis:
 projektant: mgr inż. Andrzej Sokolik
 nr upr. MAZ/0305/PW0E/04
 do proj. w zakr. sieci i instalacji elektrycznych bez ogr.
 funkcja: imię i nazwisko: podpis:
 sprawdz: mgr inż. Katarzyna Godlewska
 nr upr. MAZ/0653/PWBE/18
 do proj. w zakr. sieci i instalacji elektrycznych bez ogr.