

5448-17/93

Gm. OSIECK woj. siedleckie

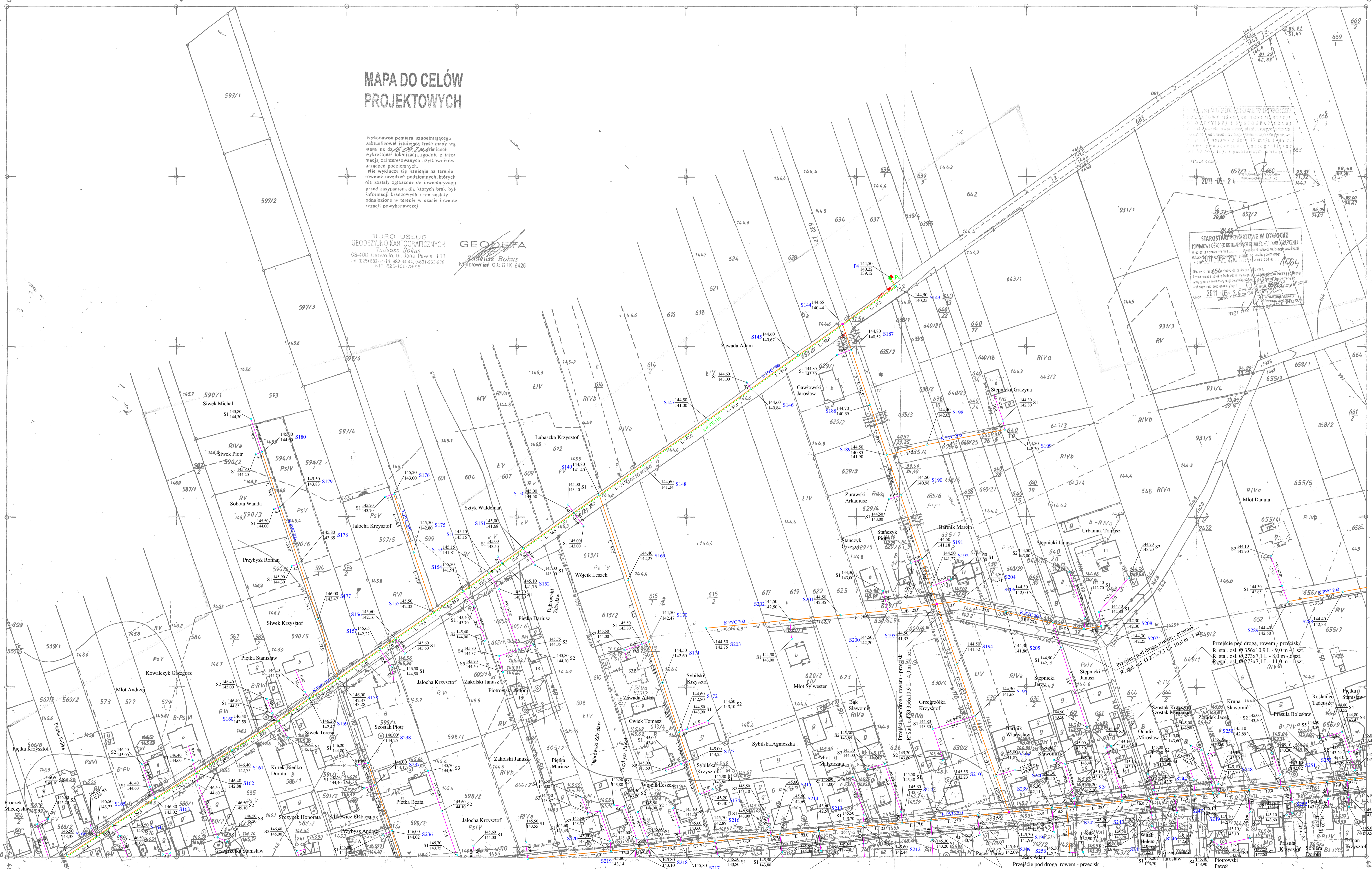
MAPA DO CELÓW PROJEKTOWYCH

Wykazanie planu zagospodarowania
urbanistycznego istniejącego terenu wraz
z planem ul. 25 682 3423, 25 682 3424
wskazaniem lokalizacji zgodnie z planem
mapy zagospodarowania urbanistycznego
istniejącego terenu.

BIURO USŁUG
GEODEZYJNO-KARTOGRAFICZNYCH
Tomasz Bokus
58-400 Garwolin, ul. Józefa Piłsudskiego 11
NIP: 525-000-00-00, REGON: 141600-00-00-0000
KRS: 000000000000000000

GEODEZA
Tomasz Bokus
ul. GUGLIK 6428

STANOWISKO PLANOWANIE W OTWARTKI
PLANOWANIE PRZEDSIĘWZIENIA W OTWARTKI
Wskazanie planu zagospodarowania urbanistycznego
istniejącego terenu wraz z planem ul. 25 682 3423,
25 682 3424 wskazaniem lokalizacji zgodnie z planem
mapy zagospodarowania urbanistycznego istniejącego
terenu.



UKŁAD WYS. KROSZTAD 86°
273.424.074
1:1000

MAPA ZASADNICZA
Zatwierdzona w 1993r. przez
PRACOWNIE GEODEZYJNO-KARTOGRAFICZNA
W GARWOLINIE

A. Gm. OSIECK woj. siedleckie
Przebieg pod drogą woj. 100m
R. stal. odł. 0 27387,1 L. - 7,5 m - 3 szt.
R. stal. odł. 0 27387,1 L. - 8,0 m - 3 szt.

kanalizacja sanitarna grawitacyjna
przebieg kanalizacji (uzgodnienie wg odrębnej procedury)

Stawomir Baran WOD - KAN Garwolin ul. Jagodzińska 40 tel./fax 25 682 3423		Inwestor: Gmina Osieck ul. Rynek 1		Stadium: P.B.W.	
PROJEKTOWAŁ: Inż. Inż. Dariusz Baran NADZORCA PRAC Marek Dąbrowski		Podpis: Inżynier Dariusz Baran		Data: 12.2011	
SPR. OBZŁOŻE: Inż. Inż. Stawomir Baran MŁZ 008 PWSO 00		Inżynier Dariusz Baran		Skala: 1:1000	
		Nazwa rysunku: Projekt zagospodarowania terenu		Nr rys: 19	