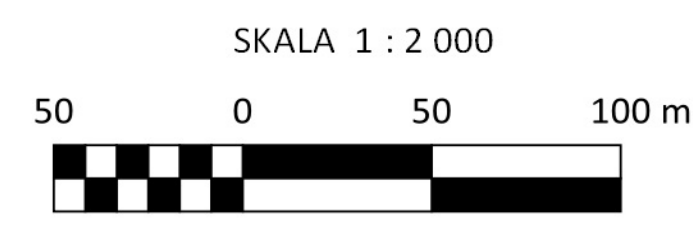


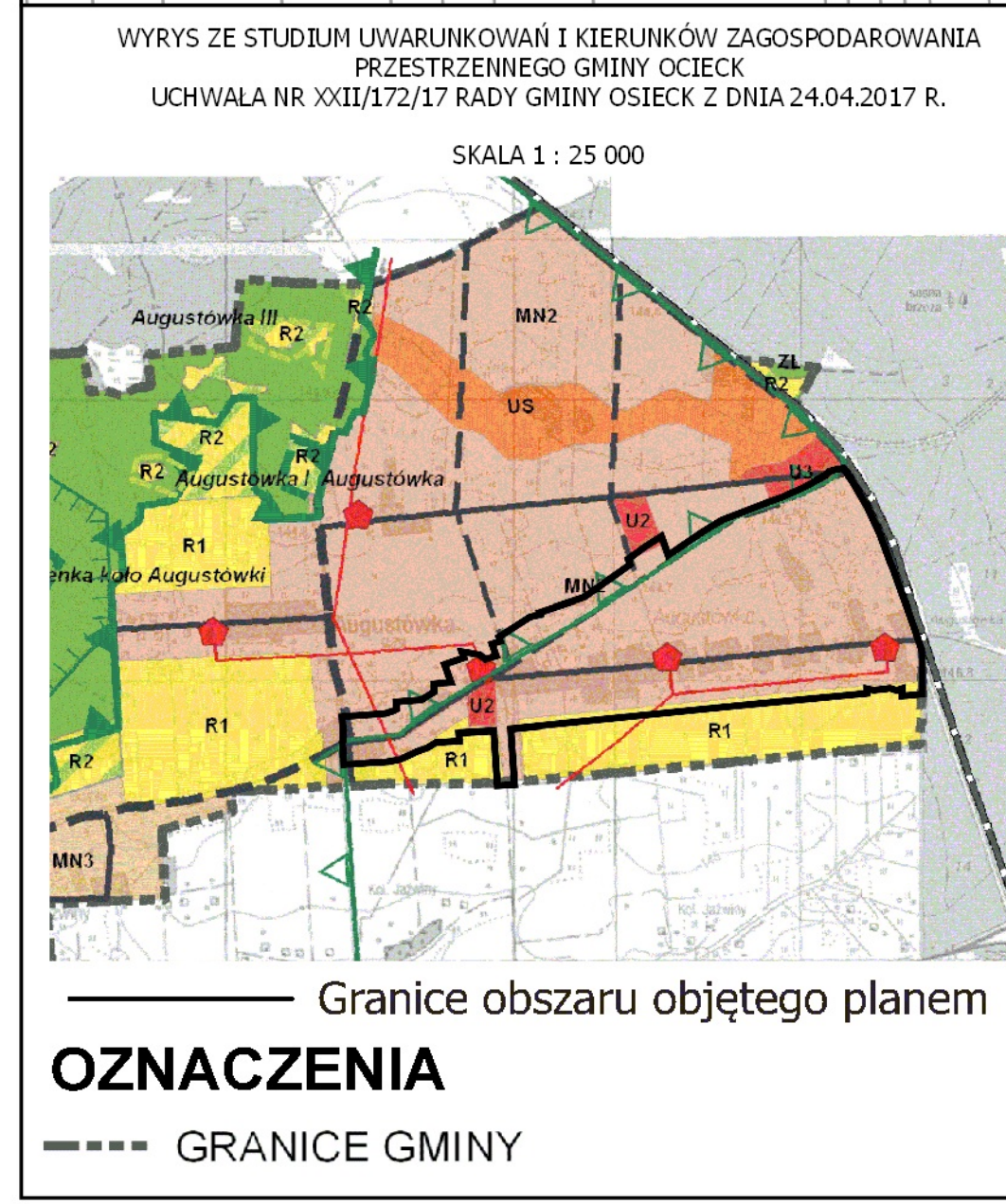
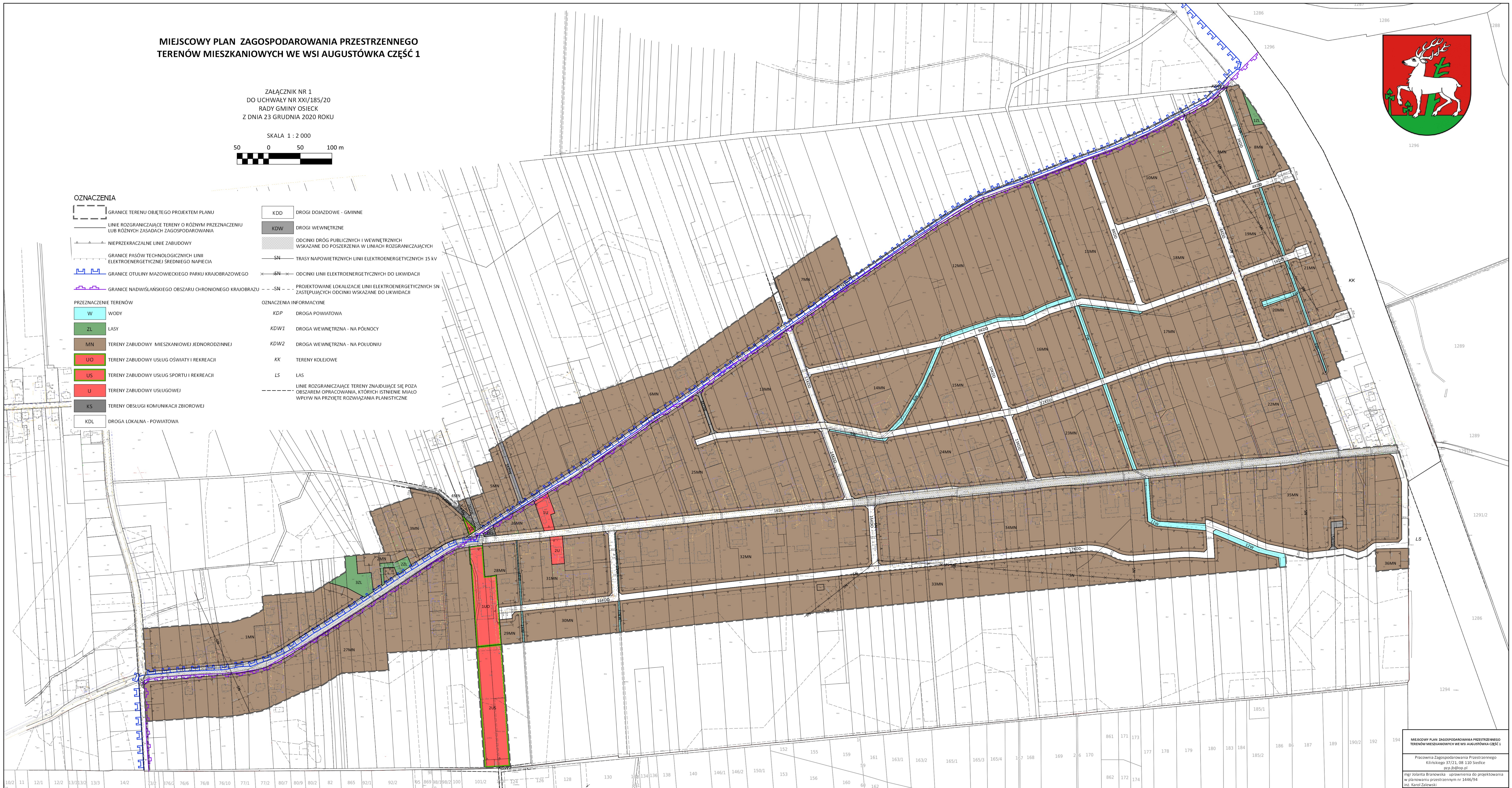
**MIEJSCOWY PLAN ZAGOSPODAROWANIA PRZESTRZENNEGO
TERENÓW MIESZKANIOWYCH WE WSI AUGUSTÓWKA CZĘŚĆ 1**

ZAŁĄCZNIK NR 1
DO UCHWAŁY NR XXI/185/20
RADY GMINY OSIECK
Z DNIA 23 GRUDNIA 2020 ROKU



OZNACZENIA

	GRANICE TERENU OBJĘTEGO PROJEKTEM PLANU		KDD	DROGI DOJAZDOWE - GMINNE
	LINE ROZGRANICZAJĄCE TERENY O RÓŻNYM PRZEZNACZENIU LUB RÓŻNYCH ZASADACH ZAGOSPODAROWANIA		KDW	DROGI WEWNĘTRZNE
	NIEPRZEKACZALNE LINE ZABUDOWY			ODCINKI DRÓG PUBLICZNYCH I WEWNĘTRZNYCH WSKAZANE DO POSZERZENIA W LINIACH ROZGRANICZAJĄCYCH
	GRANICE PASÓW TECHNOLOGICZNYCH LINII ELEKTROENERGETYCZNEJ ŚREDNIEGO NAPIĘCIA		SN	TRASY NAWIĘTRZNYCH LINII ELEKTROENERGETYCZNYCH 15 KV
	GRANICE OTULINY MAZOWIECKIEGO PARKU KRAJOBRAZOWEGO		SN	ODCINKI LINII ELEKTROENERGETYCZNYCH DO UKWIDACJI
	GRANICE NADWIŚLAŃSKIEGO OBSZARU CHRONIONEGO KRAJOBRAZU		SN	PROJEKTOWANE LOKALIZACJE LINII ELEKTROENERGETYCZNYCH SN ZASTĘPUJĄCYCH ODCINKI WSKAZANE DO UKWIDACJI
	W	OZNACZENIA INFORMACYJNE		
	ZL	KDP	DROGA POWIATOWA	
	MN	KDW1	DROGA WEWNĘTRZNA - NA PÓŁNOCY	
	UO	KDW2	DROGA WEWNĘTRZNA - NA POŁUDNIU	
	US	KK	TERENY KOLEJOWE	
	U	LS	LAS	
	KS	LINE ROZGRANICZAJĄCE TERENY ZNAJDUJĄCE SIĘ POZA OBSZAREM OPRACOWANIA, KTÓRYCH ISTNIENIE MIAŁO WPŁYW NA PRZYJĘTE ROZWIĄZANIA PLANISTYCZNE		
	KDL	DROGA LOKALNA - POWIATOWA		



- STREFY FUNKCJONALNO - PRZESTRZENNE:**
- U1 - STREFA KONCENTRACJI USŁUG PUBLICZNYCH O ZNACZENIU OGÓLNOGMINNYM (GŁÓWNY REJON KONCENTRACJI PRZESTRZENI PUBLICZNYCH)
 - U2 - STREFY KONCENTRACJI USŁUG PUBLICZNYCH O ZNACZENIU LOKALNYM (REJONY KONCENTRACJI PRZESTRZENI PUBLICZNYCH)
 - MN1 - STREFA INTENSYWNEJ ZABUDOWY MIESZKANIOWEJ JEDNORODZINNEJ
 - MN2 - STREFA EKSTENSYWNEJ ZABUDOWY MIESZKANIOWEJ JEDNORODZINNEJ
 - MN3 - STREFA ZABUDOWY REKREACJI INDYWIDUALNEJ
 - MN4 - STREFA EKSTENSYWNEJ ZABUDOWY MIESZKANIOWEJ JEDNORODZINNEJ, Z DOPUSZCZENIEM ZABUDOWY REKREACJI INDYWIDUALNEJ ORAZ USŁUG Z ZAKRESU SPORTU, REKREACJI I TURYSTYKI
 - U3 - STREFY DZIAŁALNOŚCI GOSPODARZEJ BEZ UDZIAŁU PRZEMYSŁU
 - P - STREFY DZIAŁALNOŚCI GOSPODARZEJ Z UDZIAŁEM PRZEMYSŁU
 - US - STREFY USŁUG SPORTU I REKREACJI

- US1 - STREFA USŁUG SPORTU I REKREACJI, Z DOPUSZCZENIEM LOKALIZACJI ZBIORNIKA WODNEGO
 - R1 - STREFY ROLNICZE
 - R2 - STREFY ROLNICZE Z DOPUSZCZENIEM ZALESIEN
 - ZL - STREFY LASÓW
 - ZP - STREFY ZIELENI URZĄDZONEJ
- KIERUNKI ROZWOJU SYSTEMU KOMUNIKACJI**
- ISTNIEJĄCE DROGI WOJEWÓDZKIE (GŁÓWNE/ZBIORCZE)
 - POSTULOWANE DROGI WOJEWÓDZKIE (GŁÓWNE/ZBIORCZE)
 - ISTNIEJĄCE DROGI POWIATOWE (ZBIORCZE/LOKALNE)
 - PROJEKTOWANE DROGI POWIATOWE (ZBIORCZE/LOKALNE)
 - ISTNIEJĄCE DROGI GMINNE (LOKALNE/DOJAZDOWE)
 - PROJEKTOWANE DROGI GMINNE (LOKALNE/DOJAZDOWE)
 - ISTNIEJĄCE LINIE KOLEJOWE

- OBIEKTY I URZĄDZENIA INFRASTRUKTURY TECHNICZNEJ**
- G - STACJE REDUKCYJNO - POMIAROWE
 - K - OCZYSZCZALNIE ŚCIEKÓW
 - O - WYSYPISKA ŚMIECI WYMAGAJĄCE REKULTYWACJI
 - T - URZĄDZENIA TELEKOMUNIKACYJNE
 - W - UJĘCIA WODY I STACJE UZDATNIANIA WODY
 - ZC - CMENTARZE GRZEBALNE
 - STACJE TRAFU
 - LINE ELEKTROENERGETYCZNE 15 KV
 - GAZOCIĄGI WYSOKIEGO CIŚNIENIA
- OBIEKTY I OBSZARY CHRONIONE NA PODSTAWIE PRZEPISÓW ODRĘBNYCH**
- GRANICA MAZOWIECKIEGO PARKU KRAJOBRAZOWEGO
 - GRANICA OTULINY MAZOWIECKIEGO PARKU KRAJOBRAZOWEGO

- GRANICE OBSZARU NATURA 2000 - PLH 140001 BAGNO CAŁOWANIE
 - GRANICE REZERWATU SZEROKIE BAGNO
 - GRANICEPROJEKTOWANYCH REZERWATÓW PRZYRODY
 - GRANICE PROJEKTOWANYCH UŻYTKÓW EKOLOGICZNYCH
 - GRANICE PROJEKTOWANEGO ZESPÓŁU PRZYRODNICZO - KRAJOBRAZOWEGO OSIECKIE POLA
 - POMNIKI PRZYRODY
 - OBIEKTY WPISANE DO REJESTRU WOJEWÓDZKIEGO KONSERWATORA ZABYTKÓW
 - STANOWISKA ARCHEOLOGICZNE
 - PRZYBLIŻONE GRANICE STANOWISK ARCHEOLOGICZNYCH WYMAGAJĄCYCH BADAŃ ARCHEOLOGICZNYCH ORAZ STREFY OCHRONY KONSERWATORSKIEJ NAWARSTWIEN I RELIKTÓW ZABUDOWY WSI OSIECK
- OBSZARY WYMAGAJĄCE SZCZEGÓLNYCH SPOSOBÓW ZAGOSPODAROWANIA**
- ZASIĘG STREF ZŁOŻONYCH WARUNKÓW GRUNTOWO-WODNYCH

- ZMIANA STUDIUM - UCHWAŁA nr VI/32/11 RADY GMINY W OSIECKU Z 27.04.2011 R.**
- STREFA USŁUG REKREACJI
 - GRANICA OBSZARU NATURA 2000 - PLB 140011 BAGNO CAŁOWANIE
 - GRANICA OBSZARU NATURA 2000 - PLH 140022 BAGNA CELESTYŃSKIE
- ZMIANA STUDIUM - UCHWAŁA XXI/168/13 RADY GMINY OSIECK Z 12.03.2013 ROKU**
- GRANICE, W KTÓRYCH UCHWALONO ZMIANĘ STUDIUM
- ZMIANA STUDIUM**
- GRANICE TERENÓW OBJĘTYCH ZMIANĄ STUDIUM
 - STREFY USŁUG ZDROWIA I POMOCY SPOŁECZNEJ
 - ZŁOŻA SUROWCÓW IŁASTYCH CERAMIKI BUDOWLANEJ "OSIECK-KĄCIKI" W MIEJSCOWOŚCI KĄCIKI

MIEJSCOWY PLAN ZAGOSPODAROWANIA PRZESTRZENNEGO TERENÓW MIESZKANIOWYCH WE WSI AUGUSTÓWKA CZĘŚĆ 1

Pracownia Zagospodarowania Przestrzennego
Kilńskiego 37/21, 08 110 Sedlce
ul. Kanał Zalewski

mgr Jolanta Branowska - uprawniona do projektowania w planowaniu przestrzennym nr 1444/94
mgr inż. Andrzej Zaleski

Stylce 2020 r.