

MAPA DO CELÓW PROJEKTOWYCH

Ks.rob. : GK.6640.1.1514.2023

Miejscowość : Osieck - dz. 1914/7, 1914/5, 1914/8, 1914/12, 1914/13, 1914/6, 1914/4, 1935/2, 1914/10, 1914/11, 1660/1

Jednostka ewidencyjna - 141706_2 : Osieck

Obręb - 141706_2.0008 : Osieck

pow. otwocki

woj. mazowieckie

Skala 1: 500

Ark. mapy 7.167.24.04.3.1/3

Układ współrzędnych płaskich 2000/7

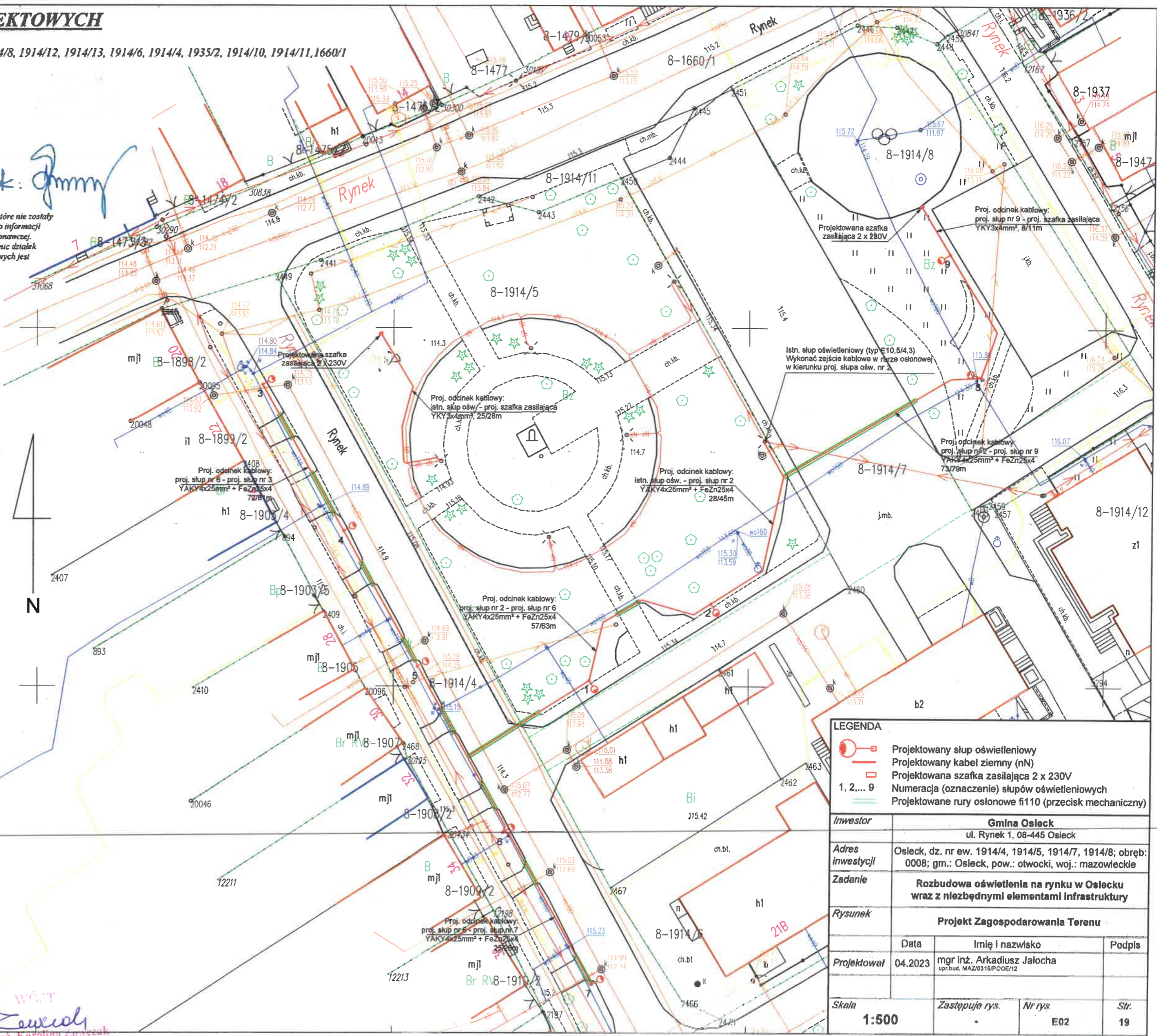
Układ wysokości PL-EVRF2007-NH

Stan na dzień 04.04.2023 r.

myk: Jimmy

Nie wyklucza się istnienia w terenie również urządzeń podziemnych, które nie zostały zgłoszone do inwentaryzacji przed zasypaniem, dla których brak było informacji branżowych i nie zostały odnalezione w czasie inwentaryzacji powykonawczej. Treść mapy w obszarze oznaczonym kolorem szarym w zakresie granic działek ewidencyjnych, konturów uchyłków gruntowych, konturów klas glebowych jest zgodna z treścią mapy ewidencyjnej.

Pozwolenie na wykonanie dokumentu zostało opracowane w ramach prac inżynierskich i kartograficznych, stanowiących załącznik do projektu budowlanego, który jest przedmiotem niniejszego pozwolenia na budowę.	
Identyfikator zgłoszenia prac geodezyjnych	15k.06.46.1.1234.2023
Organ służby geodezyjnej, która otrzymała zgłoszenie	Starosta Osiecki BENIWA ul. Sienkiewicza 25-100 Osieck ul. Rynek 6
Wykonawca prac geodezyjnych	Pracownia Inżynierska "PROJEKT" w Osiecku ul. Rynek 6 14-110 Osieck
Finansodawca dokumentu	Gmina Osieck ul. Rynek 1, 08-445 Osieck
Imię i nazwisko osoby odpowiedzialnej za opracowanie dokumentu	<i>Jimmy</i>



LEGENDA	
	Projektowany słup oświetleniowy
	Projektowany kabel ziemny (nN)
	Projektowana szafka zasilająca 2 x 230V
1, 2, ..., 9	Numeracja (oznaczenie) słupów oświetleniowych
	Projektowane rury osłonowe fi110 (przecisk mechaniczny)

Investor	Gmina Osieck ul. Rynek 1, 08-445 Osieck		
Adres inwestycji	Osieck, dz. nr ew. 1914/4, 1914/5, 1914/7, 1914/8; obręb: 0008; gm.: Osieck, pow.: otwocki, woj.: mazowieckie		
Zadanie	Rozbudowa oświetlenia na rynku w Osiecku wraz z niezbędnymi elementami infrastruktury		
Rysunek	Projekt Zagospodarowania Terenu		
Projektował	Data	Imię i nazwisko	Podpis
	04.2023	mgr inż. Arkadiusz Jalocho upr.bud. MAZ/0316/POOE/12	<i>Arkadiusz Jalocho</i>
Skala	Zastępuje rys.	Nr rys.	Str.
1:500		E02	19

SKŁAD GMINY OSIECK
zgodność z oryginałem
data 2023-10-17

mgr inż. Karolina Zowczak

