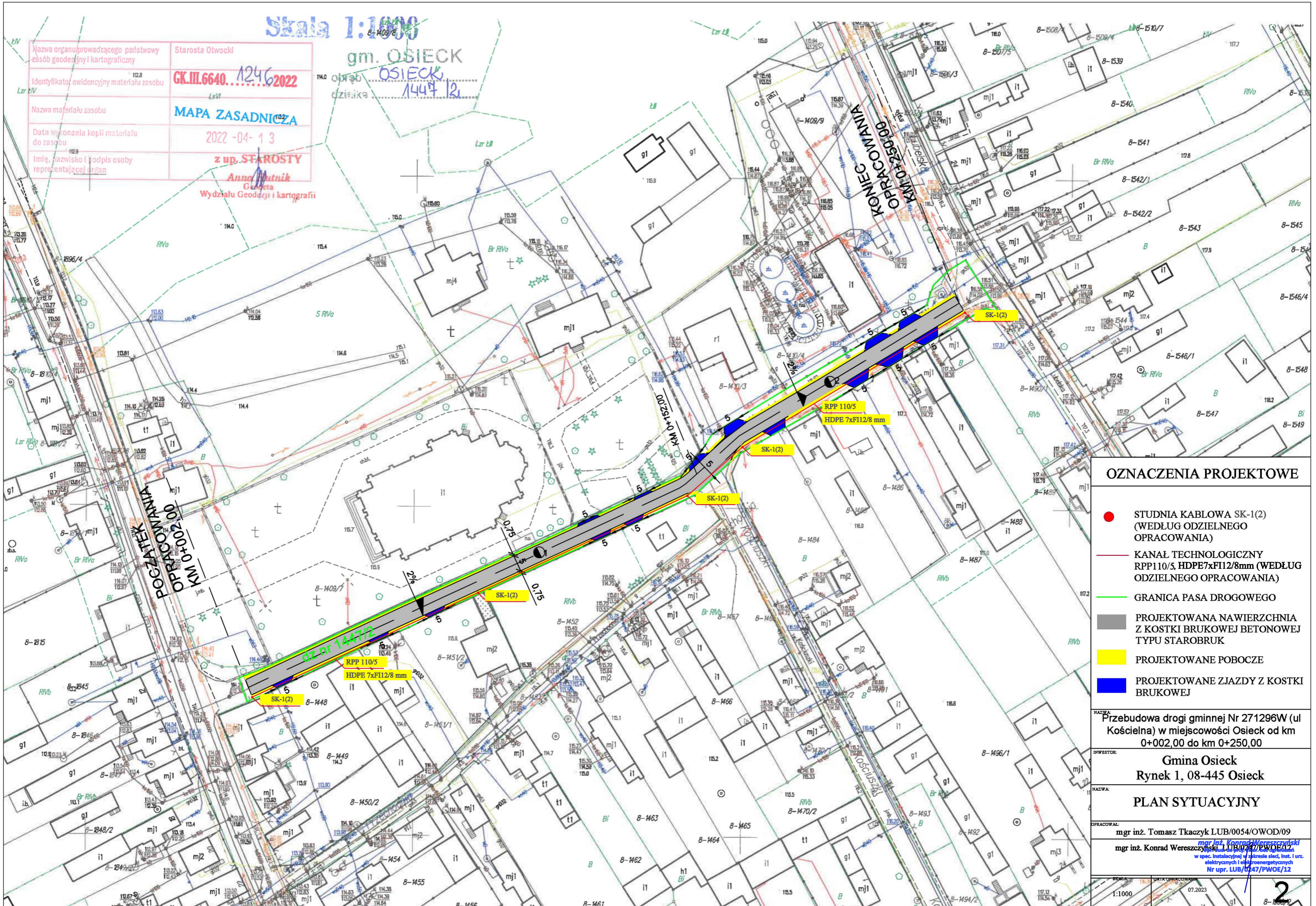


Skala 1:1000

Nazwa organu prowadzącego państwowy zasób geodezyjny i kartograficzny	Starosta Otwocki
Identyfikator ewidencyjny materiału zasobu	GK.III.6640...12462022
Nazwa materiału zasobu	MAPA ZASADNICZA
Data wykonania kopii materiału do zasobu	2022-04-13
Imię, nazwisko i podpis osoby reprezentującej organ	z up. STAROSTY Anna Hutnik Geodeta Wydziału Geodezji i kartografii

gm. OSIECK

ul. KOŚCIELNA  
1449 12



OZNACZENIA PROJEKTOWE

- STUDNIA KABLOWA SK-1(2) (WEDŁUG ODZIELNEGO OPRACOWANIA)
- KANAŁ TECHNOLOGICZNY RPP 110/5, HDPE 7xFI12/8mm (WEDŁUG ODZIELNEGO OPRACOWANIA)
- GRANICA PASA DROGOWEGO
- PROJEKTOWANA NAWIERZCHNIA Z KOSTKI BRUKOWEJ BETONOWEJ TYPU STAROBRUK
- PROJEKTOWANE POBOCZE
- PROJEKTOWANE ZJAZDY Z KOSTKI BRUKOWEJ

NADZWA: Przebudowa drogi gminnej Nr 271296W (ul. Kościelna) w miejscowości Osieck od km 0+002,00 do km 0+250,00

INWESTOR: Gmina Osieck  
Rynek 1, 08-445 Osieck

NADZWA: PLAN SYTUACYJNY

OPRACOWAŁ: mgr inż. Tomasz Tkaczyk LUB/0054/OWOD/09

mgr inż. Konrad Wereszczyński LUB/0074/PWOE/12  
w spec. instalacyjnej w zakresie stacji, inst. i urz. elektrycznych i elektroenergetycznych Nr upr. LUB/0074/PWOE/12